

ひろば

第292号
2022. 4. 1
横浜シルバープラザ

新年度の抱負

事務局長 仲西 拓人

日頃より当施設の運営に対し、ご支援・ご協力を賜り心より御礼申し上げます。新型コロナウイルス感染症による脅威から二年が経過しました。まさに未曾有の感染症により世界中が翻弄され、最大級の大災害となりました。そして、このパンデミックの影響で世の中の仕組みが一変してしまい、日本中において生活が大きく変化したことを実感しています。

新型コロナウイルスとの戦いがいつ終息するかは分かりませんが、この二年間で職員が力を合わせて難局を乗り越えてきたことが私達の財産になっていることは明らかです。職員一同がお互いに相手の身になり思いやる「こころ」を大切にしていきたいと考えております。

今後とも皆様から信頼され満足されるサービスが提供出来るよう努力を続けて参りますので、更なるご支援・ご協力を賜りますようお願い申し上げます。

支援相談室 室長 江原 明子

いつも当施設をご利用いただきありがとうございます。新型コロナウイルス感染症が終息していない状況であるにも関わらず、ご家族の皆様にはいつも在宅復帰へのご協力・ご理解をいただき大変感謝しております。

通所リハビリテーションだより

桜の蕾が膨らんで、あつという間に咲いて、シルバークラザ周辺は花盛りです。

三月の通所リハビリテーション、いつものように散歩に出たり、調理をしたり、裏山でウグイスの鳴き声を聞きながらバードウォッチングをしたり。外で体操をすると、体も心もとてもすっきりして気持ちが良い時間です。たまにはすっかり日光に当たりましょう。

今の世界情勢はご利用者の皆様の気持ちが暗くさせる要因の一つです。どうか世界中が平和でありますように！

通所担当介護主任 村瀬 奈美



ひな祭り



看護師長 成瀬 藍

日頃より、新型コロナウイルスの感染対応へのご協力ありがとうございます。長期に渡る生活への制限が続いていますが、今年度も感染対策と生活の質の維持を両立し、皆様が安心・安全に生活出来るよう健康管理を行っていきたく思います。また、看護科は担当ユニットを前年度より継続しています。よりご利用者・ご家族に近い存在であるようにコミュニケーションをとっていきたくと思います。面会制限等がある中ではありますが、ご利用者の病状やお薬に関する事などありましたらご相談下さい。

介護主任 武士 保 涉

今年の春は寒暖差が激しい日々となっておりますが、桜も無事に開花してきてくれました。まん延防止等重点措置がついに先日に明けたばかり、ご入居者、ご家族の皆様には感染対策による制限も多くご不便をお掛けしています。

介護科として、コロナ禍でも、ご入居者の方々の生活を向上させていく。その想いを持ちながら、今年度も努めて参りますので、どうぞ宜しくお願い致します。

通所担当介護主任 村瀬 奈美

ご利用者の皆様が自宅で自分の望まれるような生活が送れるように支援してまいります。自ら進んで楽しんでリハビリが出来る環境を提供し、満足して頂けるケアを実践してまいります。その為には職員が自分の力や専門性を最大限に発揮出来るような職場を作っていきます。

四月の行事食

●四月十五日(日本)の郷土料理(愛知)味噌カツ

●四月二十四日(選抜食)昼食にてお好きなメインをお選びいただけます。

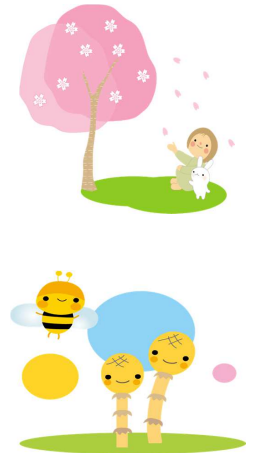
- A 豚肉のピリ辛中華炒め
- B タラの柚子味噌焼

●来月の特別食のお知らせ

2022年5月の特別食(予定日：5月7日(土))

- ☆金目の煮付
 - ☆筍とアスパラの天ぷら
 - ☆鶏肉と大根のゆずみそかけ
 - ☆かぶのゆかり和え
 - ☆御飯
 - ☆すまし汁
 - ☆甘味(練り切り)
- ※どうぞお召し上がりください。
- (ご予約は四月二十五日(月)までに職員まで)

管理栄養士 田村 ちか子



リハビリ科主任 作業療法士 大山 瑞紀

昨年度は職員の入れ替えが多く、皆様にはご迷惑をお掛けした事もあったかと存じます。今年度は人員が安定した為、より良いリハビリテーションが提供出来るよう今まで以上に尽力してまいります。また、安心して在宅復帰もしくは在宅生活の継続が出来るよう、他職種と連携してアプローチしてまいります。リハビリ職員もユニット配属となっております。皆様のお目にかかる機会も多いと思いますので、分からない事や不安な事はリハビリ以外の時間でも構わず声をかけて下さい。今年度も宜しくお願い致します。

栄養科 管理栄養士 田村 ちか子

昨年度は、新しい食のイベントを多く開催した年となりました。一方で栄養士が利用者様の元へ伺いお話をする機会が減ってしまった年でもありました。今年度、栄養科は職員が新たに一名多く配置されます。新鮮な気持ちで、シルバープラザの食と栄養を担ってまいります。二〇二二年も栄養科一同、安心安全なお食事を楽しんで提供してまいります。どうぞ宜しくお願い致します。

事務課長 山下 啓史

日頃より多大なご支援、ご協力を賜り厚くお礼申し上げます。新型コロナウイルス感染症防止対策の一環として面会制限を行う期間もあり、ご不便をお掛けしております。また、昨年度は大きな介護報酬改正に伴い、加算の改定、料金表の変更等、ご家族の皆様にはご理解、ご協力を頂き、誠にありがとうございました。介護保険制度は難しく、定期的な制度の変更も行われており、分かりにくい事が多くあると思われまます。ご家族の皆様にも分かり易い説明や資料作りが出来るように日々努めていきたいと思っております。今後とも宜しくお願い致します。

今月の予定

4月のクラブは園芸(7日木曜日)、売店(26日火曜日)のみ行います。シルバークラザ(喫茶)やその他のクラブ活動は新型コロナウイルス感染予防の為、中止とさせていただきます。ご入居者様、ご家族様にはご不便をおかけ致します。

また、理美容は通常通り第2、第4土曜日に行う予定です。宜しくお願い致します。

音楽療法

4月の音楽療法は、月曜日、火曜日、木曜日に小集団で各ユニットリビングにて行います。時間は10時~12時です。

編集後記

昨年度は新型コロナウイルスの影響により、行事やクラブ活動を縮小して行う対応となり、ご利用者様、ご家族様には大変ご迷惑をお掛けしました。今年度も引き続き感染対策をしっかりと行いながら、皆様と安心して生活をしていただけるよう、職員一同努めて参りますので、どうぞ宜しくお願い致します。

介護福祉士 渡邊 昭之